

Programa Brasileiro
GHG Protocol



Inventário de emissões de gases de efeito estufa

Ano inventariado: 2021



GALI LTDA

Nome fantasia: GALI

CNPJ: 13.494.052/0001-03

Setor econômico: Construção

Subsetor: Obras de infra-estrutura

Endereço: Rua aparecida - 28 - quadra 9 - Vila Rodrigues - Bauru - SP - 17020-210

Responsável pela publicação do inventário: Larissa Baptistuci Piacenza
(larissa.piacenza@galienergia.com.br)

Informações institucionais

Somos a Gali, a empresa brasileira que movimenta o mercado de energia sustentável sempre para o próximo passo. Estamos há quase 30 anos trabalhando por um país protagonista em soluções sustentáveis de energia. Nossos clientes contam conosco para uma entrega, que não apenas atende, mas supera as expectativas. Desde a pesquisa até a produção de produtos, realizamos obras de construção e montagem para consumo, transmissão e geração de energia. Com maquinários de alta tecnologia e uma gestão inteligente, fabricamos painéis elétricos, eletrocentros, skids, caixas, string box, construção e montagem (BoS e EPC) e serviços de automação e O&M de ativos. Buscamos, com a nossa atuação, contribuir para um uso mais inteligente dos recursos naturais, construindo, assim, um futuro sustentável amplo, em todas as frentes além da energia.

Dados do inventário

Responsável pela elaboração do inventário

Larissa Baptistuci Piacenza

E-mail do responsável

larissa.piacenza@galienergia.com.br

Ano do inventário

2021

Verificação

O inventário foi verificado por terceira parte: Não

Tipo do inventário

Completo




1. Limites do inventário

Limites Organizacionais

Abaixo é apresentada uma lista das unidades da organização e de empresas controladas incluídas neste inventário. É obrigatório o relato desagregado das emissões das unidades que possuem emissões de escopo 1 iguais ou superiores a 10.000 tCO₂e por ano. O relato das emissões das outras unidades, assim como o de empresas controladas, é opcional. As emissões desagregadas por unidades podem ser encontradas na Seção 2.7 - Emissões por unidades de operação.

Legenda:

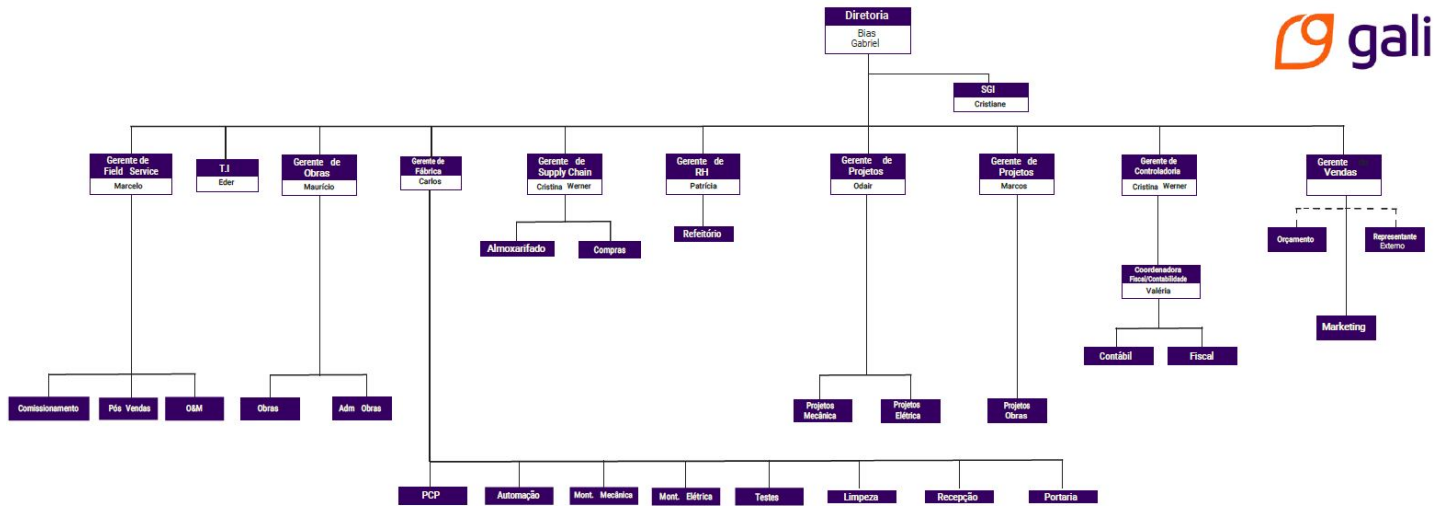
 Matriz  Controlada  Unidade

[A matriz possui o controle operacional? | % de participação societária referente à Matriz]

 GALI

1.1 Qual abordagem de consolidação foi utilizada no inventário?
Relato de emissões sob a abordagem de Controle Operacional.

1.2 Organograma



Limites Operacionais

1.3 Limites operacionais relatados no inventário

Escopo 1

Combustão móvel
Fugitivas

Escopo 2 - Abordagem baseada na localização

Aquisição de energia elétrica

Escopo 3

4. Transporte e distribuição (upstream)
5. Resíduos gerados nas operações
6. Viagens a negócios
9. Transporte e distribuição (downstream)

2. Emissões

Controle Operacional

2.1 Resumo das emissões totais

GEE	Em toneladas do gás				Em toneladas de CO ₂ equivalente (tCO ₂ e)			
	Escopo 1	Escopo 2 - Abordagem baseada na localização	Escopo 2 - Abordagem baseada na escolha de compra	Escopo 3	Escopo 1	Escopo 2 - Abordagem baseada na localização	Escopo 2 - Abordagem baseada na escolha de compra	Escopo 3
CO ₂	46,776	12,951	0,000	466,314	46,776	12,951	0,000	466,314
CH ₄	0,004	0,000	0,000	1,853	0,112	0,000	0,000	51,884
N ₂ O	0,002	0,000	0,000	0,019	0,530	0,000	0,000	5,035
HFC	0,003	0,000	0,000	0,000	5,290	0,000	0,000	0,000
PFC	0,000	0,000	0,000	0,000	0,000	0,000	0,000	0,000
SF ₆	0,000	0,000	0,000	0,000	0,000	0,000	0,000	0,000
NF ₃	0,000	0,000	0,000	0,000	0,000	0,000	0,000	0,000
Total					52,708	12,951	0,000	523,233

2.2 Emissões de Escopo 1 desagregadas por categoria

Categoria	Emissões (tCO ₂ e)	Emissões de CO ₂ biogênico (t)	Remoções de CO ₂ biogênico (t)
Combustão móvel	45,918	5,283	0,000
Fugitivas	6,790	0,000	0,000
Total	52,708	5,283	0,000

2.3 Emissões de Escopo 2 desagregadas por categoria

Abordagem baseada na localização

Categoria	Emissões (tCO₂e)	Emissões de CO₂ biogênico (t)	Remoções de CO₂ biogênico (t)
Aquisição de energia elétrica	12,951	0,000	0,000
Total	12,951	0,000	0,000

2.4 Emissões de Escopo 3 desagregadas por categoria

Categoria	Emissões (tCO₂e)	Emissões de CO₂ biogênico (t)	Remoções de CO₂ biogênico (t)
4. Transporte e distribuição (upstream)	382,555	0,000	0,000
5. Resíduos gerados nas operações	51,604	0,000	0,000
6. Viagens a negócios	7,932	0,429	0,000
9. Transporte e distribuição (downstream)	81,142	8,835	0,000
Total	523,233	9,264	0,000

2.5 Outros gases de efeito estufa não contemplados pelo Protocolo de Quioto

Não foi relatado.

2.6 Emissões fora do Brasil

Não foi relatado.

2.7 Emissões por unidade

Não foi relatado.

3. Métodos

3.1 Métodos e/ou ferramentas intersetoriais

Foi utilizado algum método e/ ou ferramenta inter-setorial além daquelas fornecidas pelo Programa Brasileiro GHG Protocol?

Não foi utilizado.

3.2 Métodos e/ou ferramentas para setores específicos

Foi utilizado algum método e/ ou ferramenta para setores específicos?

Não foi utilizado.

3.3 Fatores de emissão

Foi utilizado algum fator de emissão diferente daqueles sugeridos pelo Programa Brasileiro GHG Protocol?

Não foi utilizado.

4. Outros Elementos

Campos de preenchimento opcional

4.1 Informações sobre a performance da organização, em comparação com benchmarks internos (ex: outras unidades) ou externos (ex: organizações do mesmo setor).

A Gali Energia aborda a transição energética como uma protagonista e se propõe a promover a inovação e a ecoeficiência de suas atividades, de modo a reduzir os impactos ambientais de suas atividades. A melhoria contínua de nossa performance visa o refinamento interno dos cálculos de emissão de GEE, bem como a avaliação de benchmarks de nossa categoria.

Em nossas análises de benchmark externo, adquiridos pelo programa, pode-se concluir que estamos bem posicionados. No entanto, aspectos de comparação como tamanho de empresa, variação de mercado, além de produtos/serviços oferecidos podem afetar diretamente este posicionamento. Dessa forma, iniciamos o monitoramento da proporcionalidade de emissão por colaboradores, além de segmentar as atividades e negócios para buscar os comparáveis mais assertivos.

Quanto ao benchmark interno, nosso processo visa extrair, de cada obra realizada, dados robustos para otimização e refinamento do controle de emissão de GEE, estudando as falhas e acertos, bem como as causas e planos de ação. Com essas informações alcançamos nosso objetivo de melhoria contínua no controle da emissão de GEE.

4.2 Descrição de indicadores de emissão de GEE para as atividades da organização. Por exemplo, tCO₂e/produtos fabricados.

Por ser nosso primeiro ano de participação neste inventário, nosso indicador adotado foi o somatório de emissão de GEE de todas as atividades e negócios da Gali. No entanto, para buscarmos maior efetividade e gerarmos um estudo de melhoria contínua, precisamos estratificar esta metodologia para nossas obras, com a ideia de buscarmos estatísticas refinadas para nosso benchmark interno, bem como para o benchmark externo, usando a métrica a partir do nº de colaboradores. O resultado encontrado além dos indicadores da ferramenta serão tCO₂e/obra e tipo de obra, além de tCO₂e/colaborador Gali.

4.3 Descrição de estratégias e projetos para a gestão de emissões de GEE.

Com o objetivo da Gali alinhado com os objetivos de desenvolvimento sustentável (ODS) da ONU, temos como estratégia, inicialmente, mensurar todas as emissões de GEE além de definir limites e processos para essas medições. Como próxima etapa, nossa gestão em emissões está focada em estratégias e projetos que avaliam diferentes etapas de monitoramento, do início ao fim da cadeia, buscando as otimizações e melhorias como objetivo de atingirmos zero emissões de gases de efeito estufa.

4.4 Informações sobre contratos com clientes e fornecedores que incluam cláusulas vinculadas à elaboração de inventários de GEE e/ou ao envio de informações relacionadas.

Os clientes Gali recebem, periodicamente, relatórios de gestão de ESG, os quais incluem informações qualitativas e quantitativas sobre qualidade do ar e emissões de GEE. Nestes relatórios também abordamos as temáticas usadas nesta ferramenta, como recursos naturais (energia, água e combustíveis fósseis); proteção do solo (insumos e alteração do uso do solo) e preservação de áreas verdes, por exemplo.

4.5 Informações sobre incertezas, exclusões de fontes de dados e outras características da elaboração do inventário.

Durante a elaboração do inventário, as incertezas apontadas e incluídas nos planos de ações das melhorias contínuas da Gali Energia foram os dados gerados nas obras de parques solares de geração de energia distribuída. Os dados gerados, por serem de fornecedores distintos, não seguiram uma metodologia padrão nas unidades de medição. Como plano de ação, foram elaborados documentos padrões da Gali Energia para sistematização do preenchimento de cada item a ser monitorado.

4.6 Descrição sobre ações internas para melhoria da qualidade do inventário de GEE. Por exemplo, sistematização da coleta de dados, contratação de verificação externa, etc.

A Gali Energia busca o refinamento das informações internas continuamente para chegarmos ao nosso objetivo de NET ZERO. Monitoramos as fontes de emissão mensalmente e acompanhamos o desenvolvimento dos indicadores com nossa equipe interna, qualificada e treinada para o monitoramento de GEE. Buscamos o detalhamento cada vez maior na coleta dos dados e auditamos as metodologias utilizadas periodicamente, com o objetivo de alcançar o selo Ouro

primeiro momento captação com time interno
melhorias de detalhes das informações
contratação de auditorias externas

4.7 Informações sobre a compra de energia elétrica oriunda de fonte renovável.

Quantidade em MWh	Fonte de geração	Instrumento de rastreamento da origem	Informações adicionais	Informação pública
-------------------	------------------	---------------------------------------	------------------------	--------------------

4.8 Informações sobre autoprodução de energia oriunda de fonte renovável para consumo próprio.

Quantidade em MWh	Fonte de geração	Informações adicionais	Informação pública
12,600	Solar		Sim

4.9 Informações sobre o estoque de carbono, em toneladas, de sua organização em 31 de dezembro do ano inventariado.

Não foi relatado.

5. Compensações e reduções

Campos de preenchimento opcional

5.1 Compensação de emissões

A organização possui projetos de compensação de emissões?

Projeto de compensação	Quantidade compensada (tCO ₂ e)	O projeto foi verificado?
Recomposição florestal	322,00	Não

5.2 Reduções de emissões

A organização possui projetos de redução de emissões?

Não foi relatado.